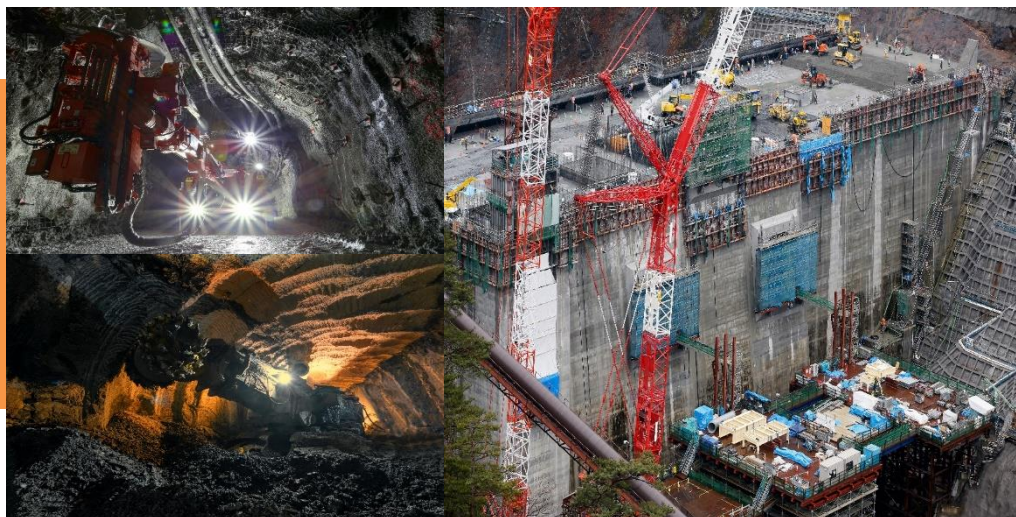


# 孔曲がり 計測装置



## 概要

- 安全に安心して使える当社の孔曲がり計測装置は、貴社の現場に適した最高水準のデータマネジメントをお手伝いします
- すぐに使えて、最高精度
- 磁場の影響を気にせず正確
- ユーザーフレンドリーなアプリ
- マルチファンクション
- マッピングソフトウェア付属
- 縦穴、横穴、傾斜など、あらゆる姿勢で使用

## 用途

- 掘削軌跡マッピング
- 配管マッピング
- 管壁ねじれ調査など



 **住友精密工業株式会社**

詳細はこちら [www.spp.co.jp/mems](http://www.spp.co.jp/mems)

Copyright © SUMITOMO PRECISION PRODUCTS Co., Ltd. All rights reserved.



発行 2023年2月

# 技術データ

# 孔曲がり 計測装置

サイズ	
孔曲がり計測装置	
位置決め機構	ご相談
ウインチ・カウンタ	ご相談
計測ツール	
外径	38 mm
長さ	930 mm
重量	2.6 kg
端末	
長さ x 幅 x 高さ	150 x 74 x 14 mm
重量	0.3 kg
精度	
方位角* **	0° ~ 360° 精度: 1° (代表)
ピッチ角	±90° 精度: 0.1°
ロール角*	0° ~ 360° 精度: 0.1°

\* ピッチ角依存 \*\* 緯度依存

温度範囲	
計測ツール	
高精度:	-10°C ~ 50°C
運用:	-25°C ~ 65°C
保管:	-25°C ~ 65°C
端末	
運用:	-10°C ~ 50°C
充電:	5°C ~ 35°C
保管:	-30°C ~ 60°C
深さ範囲	
最大深さ	水深1000 m, IP68
バッテリー	
計測ツール	充電可
通常使用:	約12時間
端末	充電可
通常使用:	約1週間
データ	
計測ツールから端末への通信	ワイヤレスBluetooth通信
ファイル形式:	CSV
可視化、出力	ソフトウェア付属
言語	
英語、日本語	

 **住友精密工業株式会社**

詳細はこちら [www.spp.co.jp/mems](http://www.spp.co.jp/mems)

〒6600891 兵庫県尼崎市扶桑町1-10

T (06) 6489 5917 F (06) 6489 5910  
E [mems-sales@spp.co.jp](mailto:mems-sales@spp.co.jp)

記載内容は予告なく変更されることがございます。