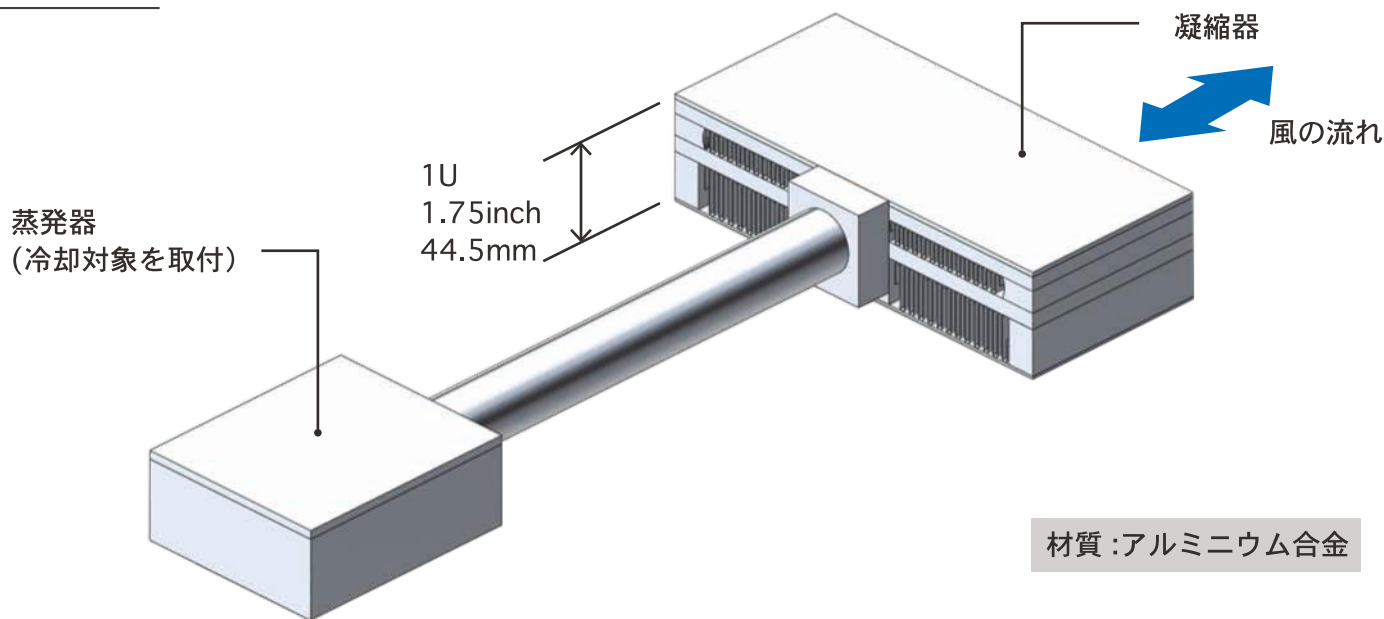


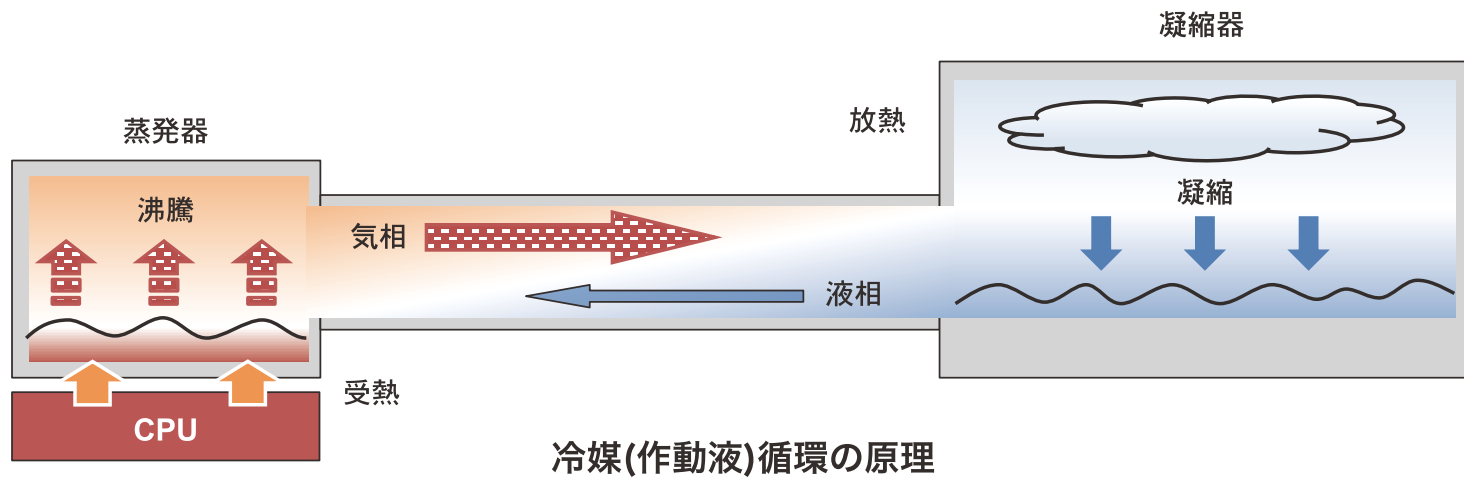
フラットサイフォレックス 2相流循環型冷却器

基本構造・原理

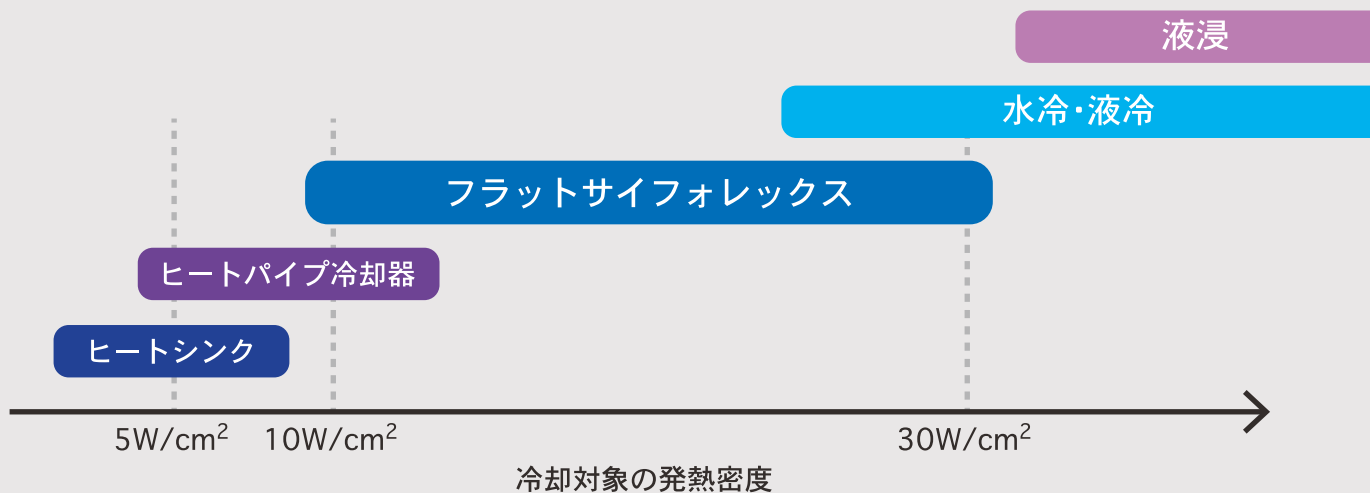
構造(設計例)



内部に冷媒が封入されており、下図のように密閉系内での自己循環を利用し冷却します



“フラットサイフォレックス”に適した熱流束範囲



フラットサイフォレックス 2相流循環型冷却器

特長

小型/コンパクト

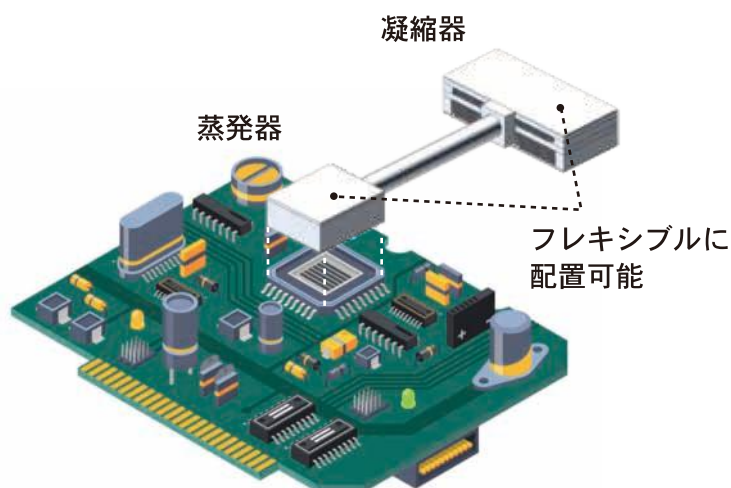
従来のサイフォレックスに比べ、高さが低く、1Uサイズのサーバー内に収めることができます。

1U サーバラック



フレキシブルな設置が可能

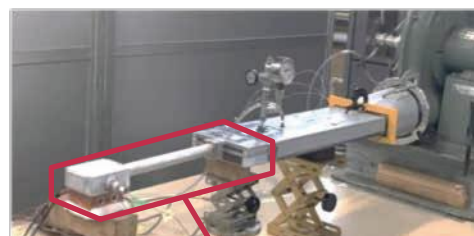
サイフォレックスの沸騰部と凝縮部は1本のパイプのみで接続されており、マザーボード上でのフレキシブルなレイアウトが可能です。



性能例

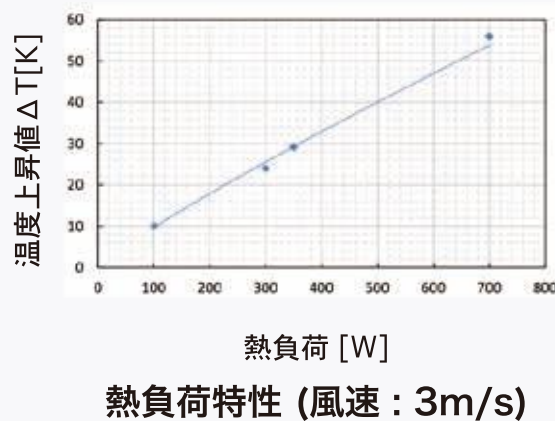
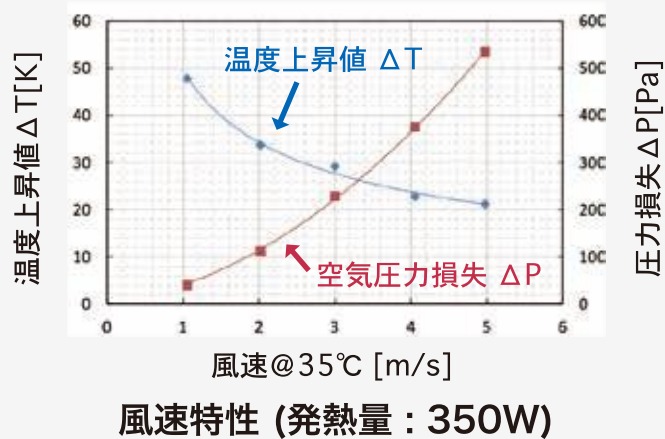
試験条件

冷却風温度	35 °C
冷却風速(熱負荷特性時)	3 m/s
熱源サイズ	50 mm x 50 mm
発熱量(風速特性時)	350 W



フラットサイフォレックス

試験結果



住友精密工業株式会社

熱交換器営業部

〒100-0003 東京都千代田区一ツ橋1-2-2 住友商事竹橋ビル4階

☎ 03-3217-2812

ホームページはこちら www.spp.co.jp/netsu/

FAX 03-3217-2822 E-mail netu-sales@spp.co.jp